

Le travail des limites dans la relation éducative : Aide ? Guidage ? Accompagnement ?

Analyses de pratiques

Comment le professionnel peut-il identifier les limites de la relation éducative ? A quoi peut-il se repérer pour savoir ce qu'il est en train de faire et prendre la posture qui lui importe ? Ce livre s'adresse à tous ceux qui « font de l'éducation » parce que leur statut professionnel le leur demande, les y oblige.

Les champs professionnels concernés sont la formation tout au long de la vie, le scolaire et la formation d'adultes - la Santé - le Travail social et l'insertion - la Direction des ressources humaines, le management - l'Intervention sociale (le travail dit de conseil, des experts ou des consultants comme des « coachs »)... tous les métiers de l'humain.

Trois chapitres organisent le propos :

Sens 1 - travailler dans les limites : la limite comme frontière.

Elle permet d'être à l'intérieur d'un territoire. La limite est utile parce qu'elle donne corps à ce qu'elle enferme : elle constitue, comme une peau. Ou bien la limite est comme une borne, une butée, le résultat d'un jalonnage : un butoir qui ne permet pas d'aller plus loin, qui fait qu'on « est limité », empêché d'avancer.

Sens 2 - travailler contre les limites : la limite comme seuil.

La limite est ici faite pour être dépassée, l'éducateur organise la transition pour faire que l'autre soit moins limité qu'avant, qu'il s'affranchisse, se dépasse, s'émancipe. C'est faire passer les frontières, en étant en règle ou en contrebande, en échappant aux douanes.

Sens 3 - travailler avec les limites, travailler aux limites : la limite s'habite.

La limite peut être habitée, assumée : la relation n'est qu'un ensemble de limites dont il faut user, comme une zone limitrophe sans arrière-pays. L'Éducateur est en risque permanent. Il assume alors tous les gestes possibles qu'il pense éducatifs : l'entre-deux de l'origine, la pratique de l'agapé et la figure du Parrhésiaste.

Les auteurs constituent le Groupe de Recherche sur l'étayage en éducation : accompagnement, évaluation et professionnalisation (GRAEP) ; Sous la direction de Michel Vial, dans l'Equipe 3 : « Education, formation et évaluation » de l'UMRADEF P3. L'analyse des pratiques récoltées dans des entretiens cités in extenso est orientée vers la production de connaissances. Il s'agit de recherches sur les conditions du développement du « pouvoir d'agir » des professionnels exerçant une fonction éducative.

Le travail des limites dans la relation éducative :
Aide ? Guidage ? Accompagnement ?

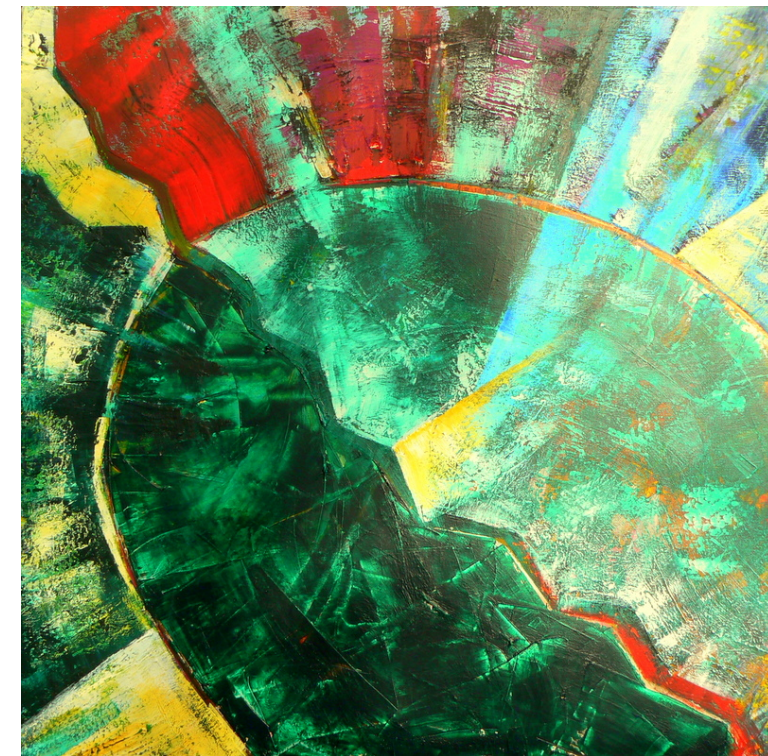
Analyses de pratiques

Sous la direction de
Michel VIAL

Sous la direction de
Michel VIAL

Le travail des limites dans la relation éducative : Aide ? Guidage ? Accompagnement ?

Analyses de pratiques



9 782296 119970

ISBN : 978-2-296-11997-0
28,50 €



L'Harmattan